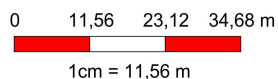
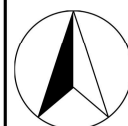


Scară 1 : 1.156

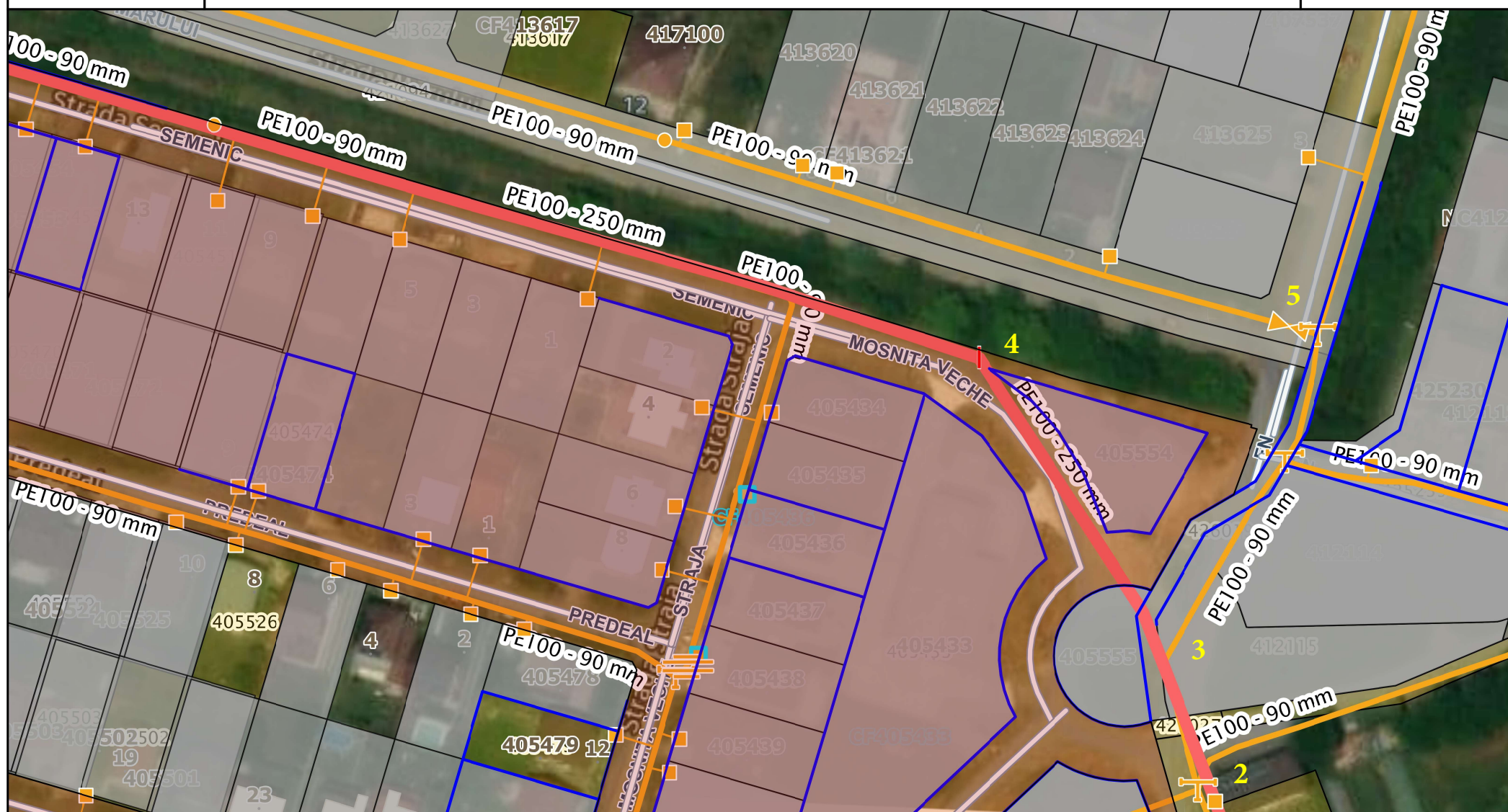


Rețea gaz (conductă) PE100-250 mm (presiune medie) existentă  
adâncime îngropare estimată (-0,9 - 1,2 m)  
Propunere relocare adâncime îngropare la - 1,2 m

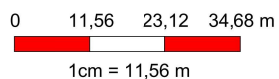
Rețea gaz (conductă) PE100-90mm (presiune redusă) existentă  
adâncime îngropare estimată ( - 0,5 - 0,9 m)  
Propunere relocare adâncime îngropare la - 1,2 m



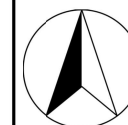




Scară 1 : 1.156



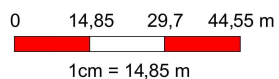
- Rețea gaz (conductă) PE100-250 mm (presiune medie) existentă  
adâncime îngropare estimată (-0,9 - 1,2 m)  
Propunere relocare adâncime îngropare la - 1,2 m
- Rețea gaz (conductă) PE100-90mm (presiune redusă) existentă  
adâncime îngropare estimată ( - 0,5 - 0,9 m)  
Propunere relocare adâncime îngropare la - 1,2 m







Scară 1 : 1.485

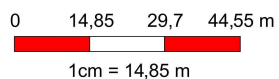


- Rețea gaz (conductă) PE100-250 mm (presiune medie) existentă  
adâncime îngropare estimată (-0,9 - 1,2 m)  
Propunere relocare adâncime îngropare la - 1,2 m
- Rețea gaz (conductă) PE100-90mm (presiune redusă) existentă  
adâncime îngropare estimată (- 0,5 - 0,9 m)  
Propunere relocare adâncime îngropare la - 1,2 m





Scară 1 : 1.485



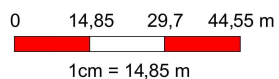
- Rețea gaz (conductă) PE100-250 mm (presiune medie) existentă  
adâncime îngropare estimată (-0,9 - 1,2 m)  
Propunere relocare adâncime îngropare la - 1,2 m
- Rețea gaz (conductă) PE100-90mm (presiune redusă) existentă  
adâncime îngropare estimată (- 0,5 - 0,9 m)  
Propunere relocare adâncime îngropare la - 1,2 m







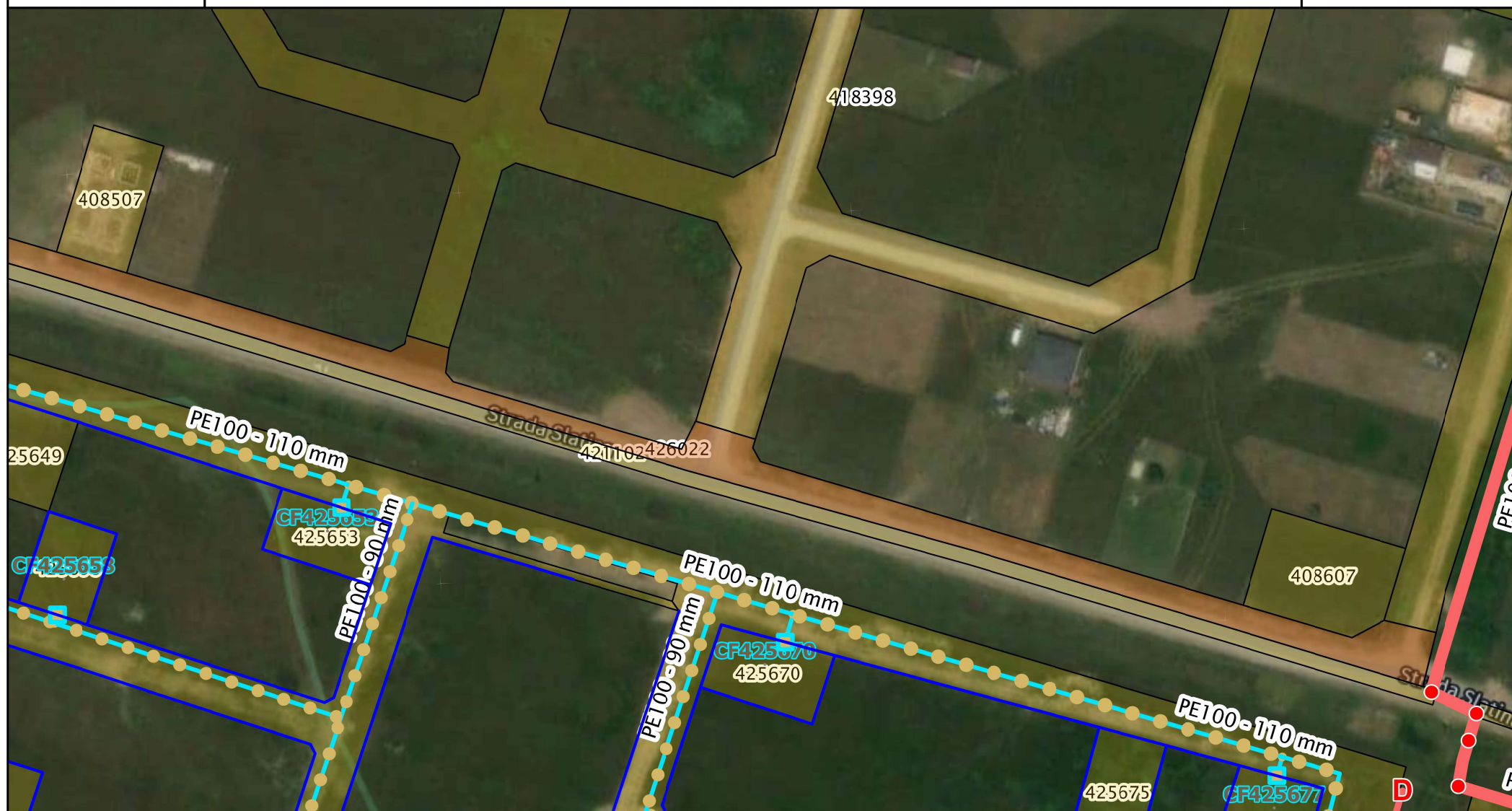
Scară 1 : 1.485



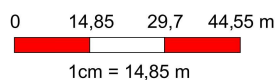
- Rețea gaz (conductă) PE100-250 mm (presiune medie) existentă  
adâncime îngropare estimată (-0,9 - 1,2 m)  
Propunere relocare adâncime îngropare la - 1,2 m
- Rețea gaz (conductă) PE100-90mm (presiune redusă) existentă  
adâncime îngropare estimată (- 0,5 - 0,9 m)  
Propunere relocare adâncime îngropare la - 1,2 m







Scară 1 : 1.485



- Rețea gaz (conductă) PE100-250 mm (presiune medie) existentă  
adâncime îngropare estimată (-0,9 - 1,2 m)  
Propunere relocare adâncime îngropare la - 1,2 m
- Rețea gaz (conductă) PE100-90mm (presiune redusă) existentă  
adâncime îngropare estimată (- 0,5 - 0,9 m)  
Propunere relocare adâncime îngropare la - 1,2 m

